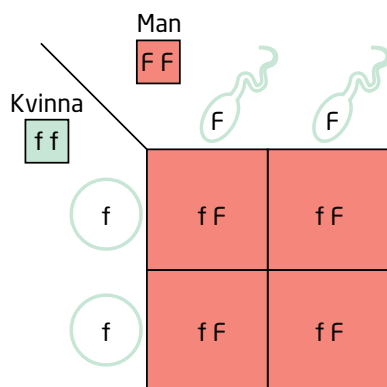


## BILD 7 GENPAR OCH KORSNINGSSHEMA

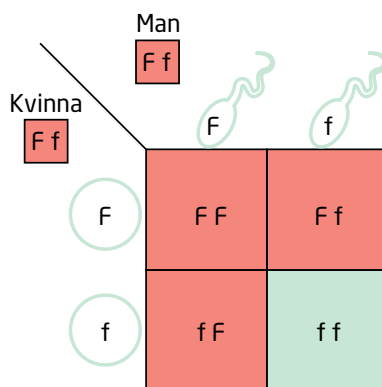
Korsningsschemana visar hur fräcknar kan ärvas.  
Sannolikheten för att barnen får fräcknar beror på vilka kombinationer av arvsanlag föräldrarna har.

$F$  = dominant anlag för "fräcknar"  
 $f$  = vikande anlag, "inte fräcknar"

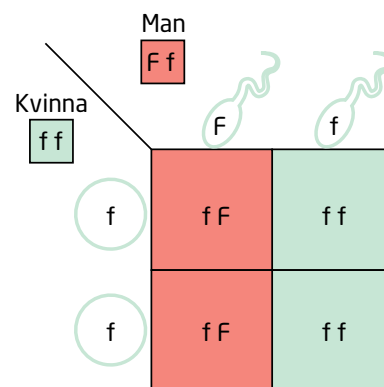
Röd ruta = fräcknar  
Grön ruta = inte fräcknar



Alla barn får fräcknar.



Tre av fyra barn får fräcknar.



Hälften av barnen får fräcknar.