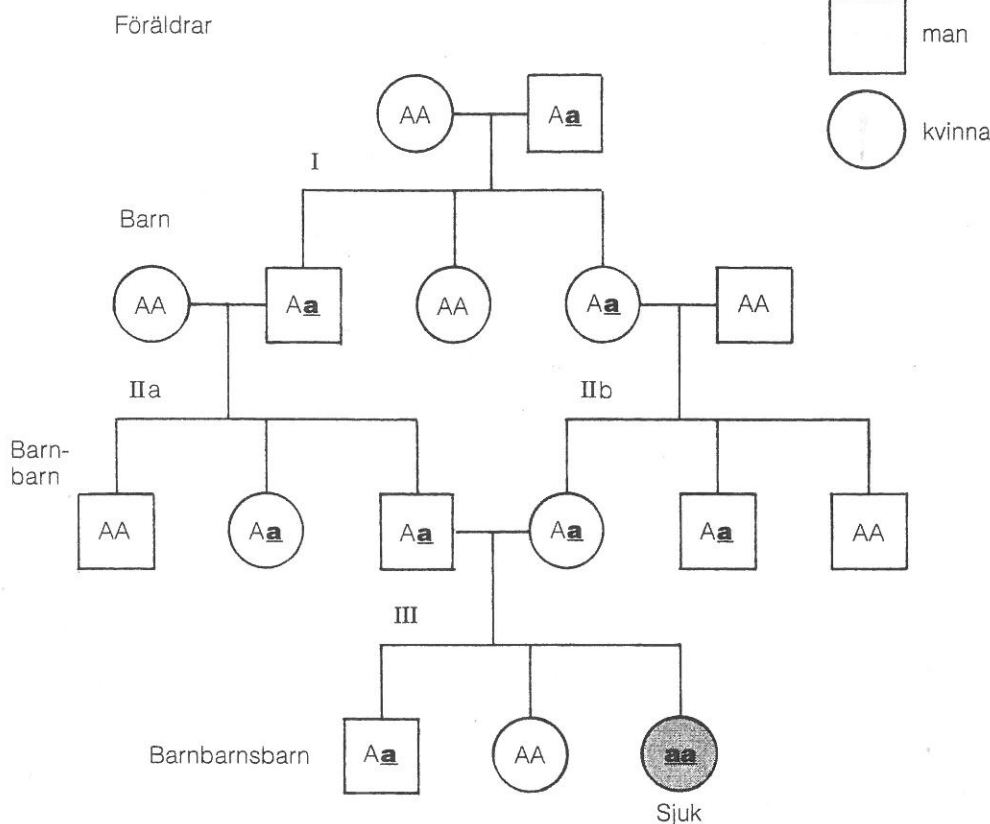


14. Släkttavlan ger förklaring!

Vid s k recessiv nedärvning kan ett sjukdomsanlag inom en släkt ärvas dolt genom flera generationer. Studera släkttavlan.

A: dominant gynnsam gen
a: vikande ogynnsam gen



- a Hur många av barnen i familj I bär sjukdomsanlaget?
- b Hur är barnen i de två familjerna, IIa och IIb, besläktade?
- c Hur förklarar du att det finns ett sjukt barn bland barnbarnsbarnen?
- d Varför avrådes ibland kusingifte?
- e Vad kan anledningen vara till att inget av barnbarnen blev sjukt?
- f Ge exempel på någon ärftlig sjukdom som orsakas av vikande (recessiva) anlag (se ev i läroboken).