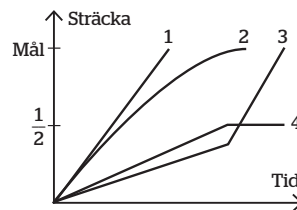


Övningsblad 4.6

Skissa och tolka grafer

1 Grafen beskriver olika samband mellan sträcka och tid när olika ryttare rider en bana. Para ihop rätt linje med rätt beskrivning.

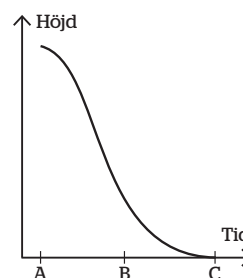
- A Ryttaren rider snabbt i början men tappar sedan fart hela vägen in i mål.
- B Ryttaren rider i snabb jämn fart hela vägen.
- C Ryttaren rider i låg jämn fart, ökar farten mot slutet och rider i mål i snabb jämn fart.
- D Ryttaren rider i jämn långsam fart och stannar halvvägs från mål.



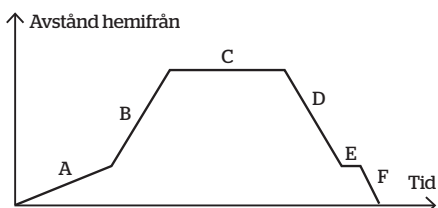
2 Grafen beskriver sambandet mellan höjd och tid vid ett "fritt fall" på ett nöjesfält.

- a) Vad händer med hastigheten mellan tidpunkt A och B?

- b) Vad händer med hastigheten mellan punkt B och C?

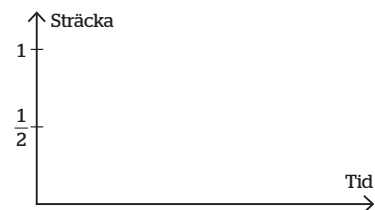


3 Grafen beskriver sambandet mellan avstånd från hemmet och tiden när Elsa åker och hämtar sin dotter. Ge förslag på vad som händer vid de markerade delsträckorna.

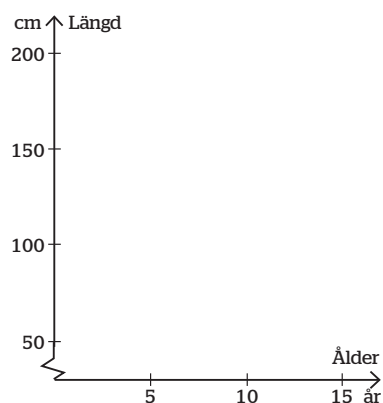


4 Tre bilförare kör mellan två städer. Skissa i samma diagram tre grafer för deras färder.

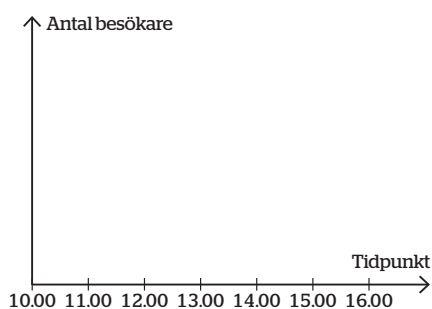
- a) A kör med jämn hög fart hela vägen.
- b) B kör med jämn låg fart hela vägen.
- c) C kör med jämn, ganska hög fart i början, gör ett stopp halvvägs och fortsätter sedan i låg jämn fart resten av resan.



5 Skissa en graf som visar sambandet mellan din längd och din ålder.



6 a) Skissa en graf som visar hur du tror att antalet besökare på ett köpcentrum varierar under en lördag. Köpcentrumet har öppet mellan klockan 10.00 och klockan 16.00.



b) Utgå från din graf och beskriv sambandet mellan antal besökare och tidpunkten.
