

- 6141 a) 200 g d)  $y = 200 + 7x$   
 b) 550 g e) Ja, pengarna räcker (430 kr)  
 c) 7 g

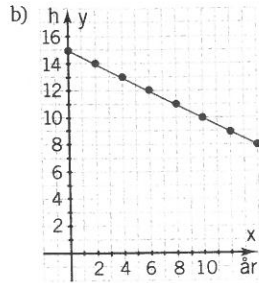
- 6143 a) 100 min  
 b) 40 droppar/min

- 6144 a) 300 kr  
 b) Mellan 40 och 200 minuter  
 c) Ekonomiabonnemanget:  
 Fast kostnad: 150 kr (för de 50 första minuterna)  
 Rörlig kostnad: 3 kr/min  
 Budgetabonnemanget:  
 Fast kostnad: 50 kr  
 Rörlig kostnad: 2,75 kr/min

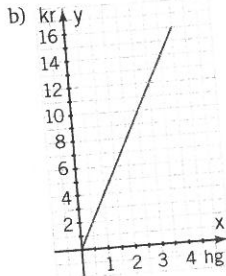
6132 a)

x	y = 4x	Koordinater
0	4 · 0 = 0	(0, 0)
1	4 · 1 = 4	(1, 4)
2	4 · 2 = 8	(2, 8)
3	4 · 3 = 12	(3, 12)
4	4 · 4 = 16	(4, 16)

6142 a) 13 h



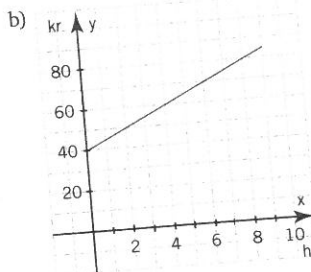
- c) 0–14 år. Vi antar att 8 timmar är normalsömn. Sömnbehovet sjunker inte mer.  
 d) Sömnbehovet för en nyfödd är 15 h och minskar med ½ h per år.



c) 3,5 hg

6133 a)

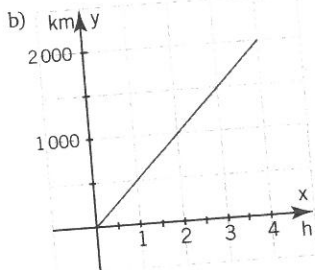
x	y
0	40
2	50
4	60
6	70
8	80



c) 7 h

6134 a)

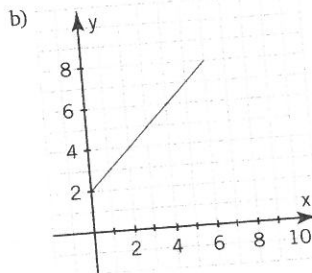
s	t
1	500
2	1000
3	1500
4	2000



c) 1250 km

6135 a)

x	y
1	3
3	5
4	6
6	8

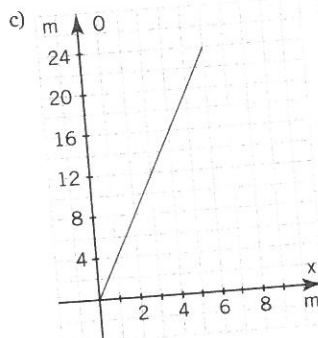


- c) I punkten (0, 2) d)  $x = 2$

6136 a)  $O = 4x$

b)

x	O
1	4
3	12
4	16
6	24

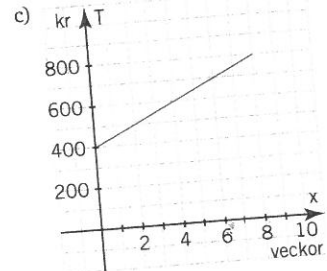


d) 4,5 m

6137 a)  $T = 400 + 50x$

b)

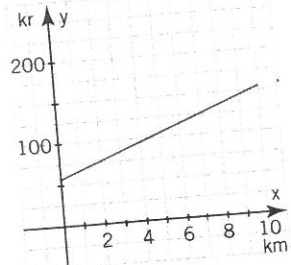
x	T
1	450
2	500
5	650
8	800



d) 6 veckor

6139 a)

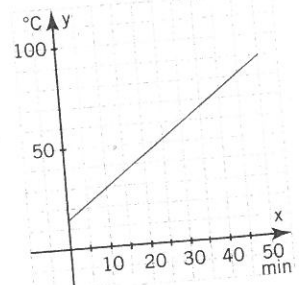
x	y
1	65
2	75
5	105
10	155



- b) 4,5 km d) 10 kr/km  
 c) 55 kr

6140 a)

x	y
0	15
10	30
40	75
50	90



- b) 30 min d) 1,5°C/min  
 c) 15°C