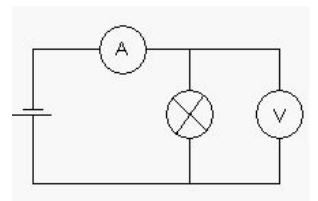
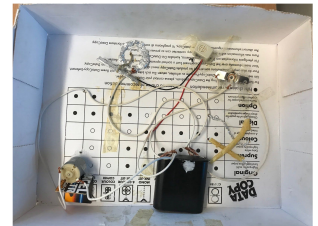


Labrapportfilm om händelselådan

Nu när händelselådan är klar ska ni presentera den i en film.

Med i filmen ska vara:

- Händelserna - en i taget (framsidan)
- Hur ni kopplat (baksidan)
- Kopplingschema (ritning över kopplingen)
- Vad ni är nöjda med
- Vilka förändringar/felsökningar ni gjort
- Vad ni velat göra annorlunda (om ni haft mer tid eller kunnat det ni kan nu)



Ett tips är att filma en händelse och koppling och kopplingschema i taget.

Därefter lägga på röst som förklarar vad man ser, hur ni fick till det som blev bra och vad ni velat ändra.

Steg E	Steg C	Steg A
	0 - TK År 7, 8, 9	
<p>← Eleven kan undersöka olika tekniska lösningar i vardagen och med viss användning av ämnesspecifika begrepp beskriva hur enkelt identifierbara delar samverkar för att uppnå ändamålsenlighet och funktion.</p>	<p>Eleven kan undersöka olika tekniska lösningar i vardagen och med relativt god användning av ämnesspecifika begrepp beskriva hur ingående delar samverkar för att uppnå ändamålsenlighet och funktion.</p>	<p>Eleven kan undersöka olika tekniska lösningar i vardagen och med god användning av ämnesspecifika begrepp beskriva hur ingående delar samverkar för att uppnå ändamålsenlighet och funktion och visar då på andra liknande lösningar.</p>
	1 - TK År 7, 8, 9	
<p>← Eleven kan genomföra enkla teknikutvecklings- och konstruktionsarbeten genom att undersöka och pröva möjliga idéer till lösningar samt utforma enkla fysiska eller digitala modeller.</p>	<p>Eleven kan genomföra enkla teknikutvecklings- och konstruktionsarbeten genom att undersöka och pröva och ompröva möjliga idéer till lösningar samt utforma utvecklade fysiska eller digitala modeller.</p>	<p>Eleven kan genomföra enkla teknikutvecklings- och konstruktionsarbeten genom att undersöka och systematiskt pröva och ompröva möjliga idéer till lösningar samt utforma välutvecklade och genomarbetade fysiska eller digitala modeller.</p>
<p>← Under arbetsprocessen bidrar eleven till att formulera och välja handlingsalternativ som leder framåt.</p>	<p>Under arbetsprocessen formulerar och väljer eleven handlingsalternativ som med någon bearbetning leder framåt.</p>	<p>Under arbetsprocessen formulerar och väljer eleven handlingsalternativ som leder framåt.</p>
<p>← Eleven gör enkla dokumentationer av arbetet med skisser, modeller, ritningar eller rapporter där intentionen i arbetet till viss del är synliggjord.</p>	<p>Eleven gör utvecklade dokumentationer av arbetet med skisser, modeller, ritningar eller rapporter där intentionen i arbetet är relativt väl synliggjord.</p>	<p>Eleven gör välutvecklade dokumentationer av arbetet med skisser, modeller, ritningar eller rapporter där intentionen i arbetet är väl synliggjord.</p>